

协作知识管理解决方案

您的企业出现过这样的问题吗？

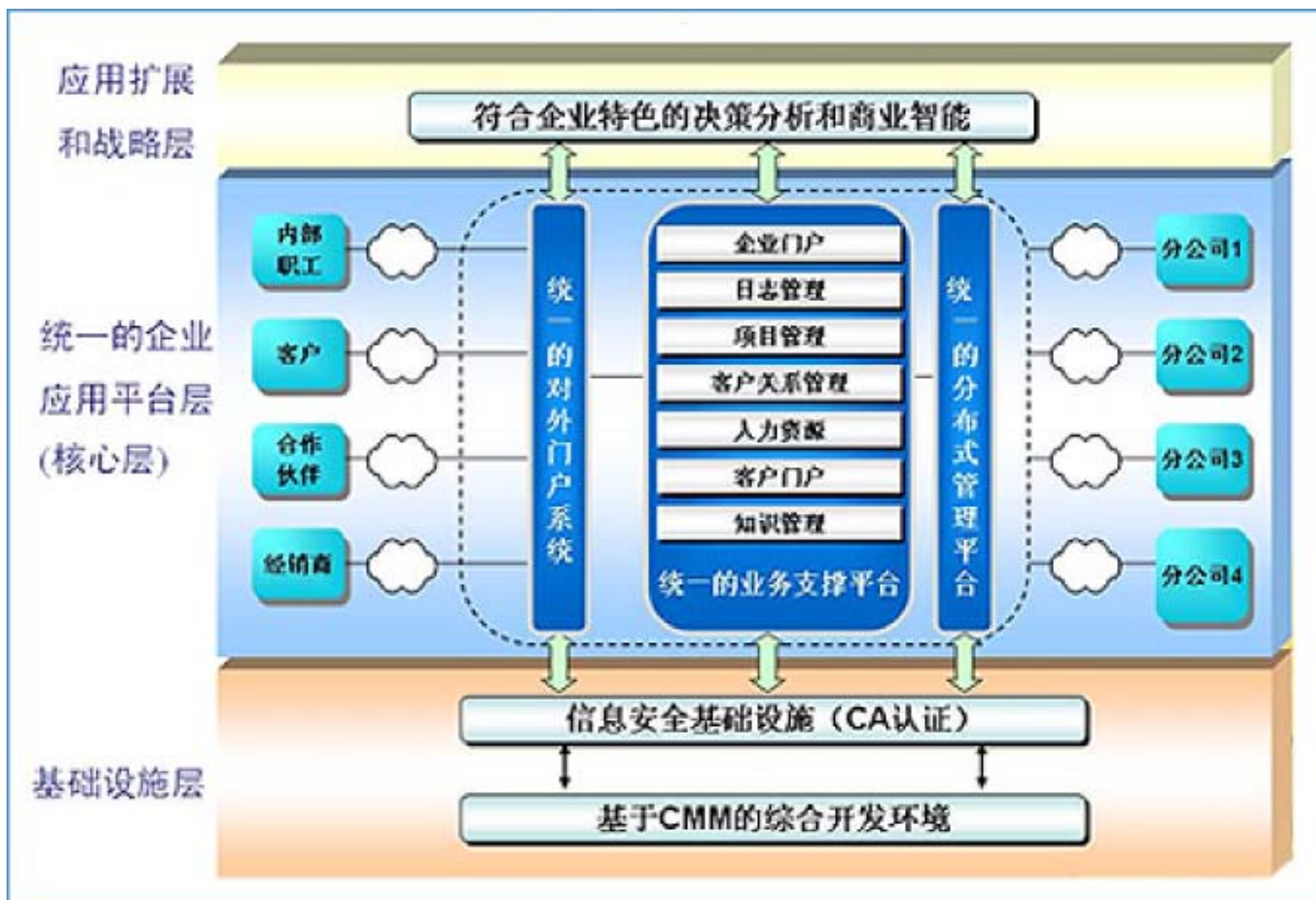
- 企业内部信息系统越来越多，信息的集成和共享越来越困难；
 - 尽管公司业务蒸蒸日上，随之项目管理的成本也越来越高；
 - 客户经常抱怨交给企业做的项目无法及时准确地了解；
 - 到了交货期设计人员无法按时交货，公司面临赔偿和客户流失的尴尬境地；
 - 企业骨干人员的流失，企业元气大伤，企业的知识资产缺乏一个积累的平台和机制；
 - 随着企业规模的壮大，企业内部的沟通和信息共享越来越困难；
 - 员工经常抱怨公司缺乏人性化的管理，管理部门对员工的服务很难面面俱到；
 - 员工的考核越来越难，量化绩效考核是遥遥无期，员工的积极性是越来越低；
-

要解决这些问题，您需要建立一个信息化的协作知识管理平台。

使企业内部的各種项目管理井然有序，员工通过一个统一的入口及时了解到自己的任务并及时汇报进展情况，同时在平时的知识生产过程产生的知识通过平台进行共享，形成企业的无形资产。管理人员可以随时随地了解到组织内部的人、项目、客户的相关情况。

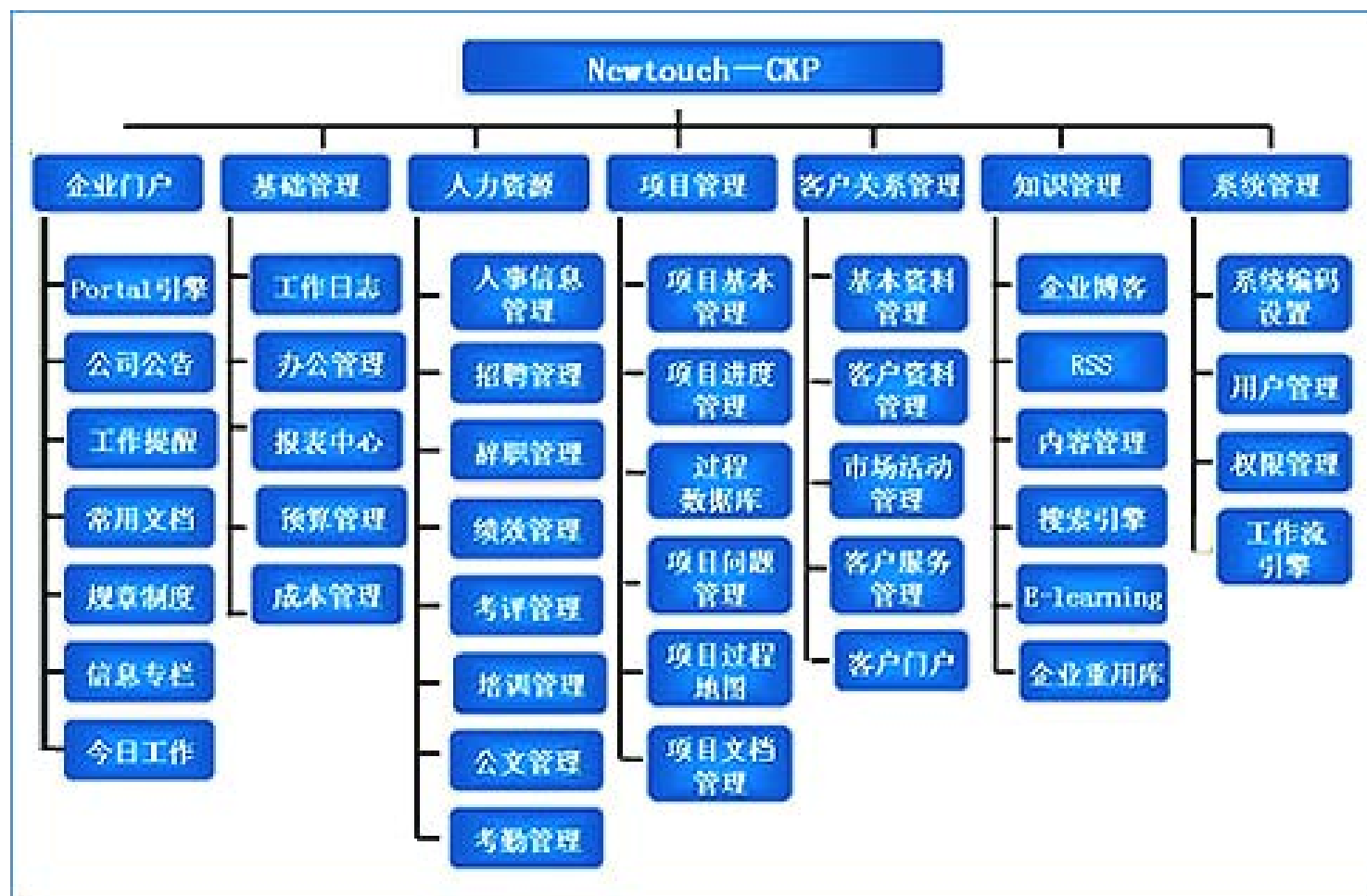
新致软件的产品 Newtouch—CKP (Collaboration Knowledge Portal, 简称CKP) ，结合我们专业的咨询和实施团队，可以帮助您建立这样的平台。

总体框架



系统架构图

功能介绍



功能框架图

企业门户： 企业员工的统一协作平台

- 采用PORTAL技术进行展现，支持用户自定义界面、内容、样式、语言；
- PORTAL引擎为自主开发的具有自主知识产权的底层引擎；
- 实现对企业内部各种系统的整合，构架企业统一的入口；
- 良好的界面表现以及极为方便的用户操作方式；
- 灵活的系统扩展性，以整合平台的方式支持系统的无限延伸；
- 无所不在的消息通知机制，日历化的工作分配；
-

项目管理： 专业的项目协作管理平台

- 项目生命周期的全程管理；
- 融合了ISO、PMBOK等理论基础；
- 挣值管理、关键路径管理、WBS及线表管理；
- 甘特图、资源视图等丰富的显示方式；
- 建立了一套完整的项目绩效管理指标体系，如CPI、SPI等，实现对项目的量化管理；
- 与配置库的无缝衔接，实现文档的全程管理；
- 项目问题的全程管理；
- 支持广域网进行进度编辑和跟踪；
- 专业化的进度编辑工具；
- 与日志紧密衔接，动态实时反映项目进度；
- 无处不在的消息通知机制；
- 项目模块的自定义；
- 项目生命周期的自定义；
- 项目角色权限的自定义；
- 项目管理流程节点的自定义；
- 项目问题的全方位管理；
- 多种异常监控和报警；
- 融合项目监管的思想；
-

人力资源：实现人的生命周期的全程管理

- 为企业建立一个动态的人力资源库；
- 实现人力资源的全方位管理，如招聘、考勤、培训、绩效、考评等；
- 符合知识性企业的人的管理的特点；
- 大H型的人力资源发展途径管理；
- 以工作流引擎为基础的预算、办公管理；
- 人员的绩效考核与项目管理实现无缝衔接；
-

客户关系管理和客户门户：提高客户满意度

- 建立完善的客户档案；
- 实现对市场活动的全程管理；
- 实现对市场相关的文档管理；
- 随时可以了解客户相关的项目、市场活动、合同情况；
- 客户可以通过客户门户随时了解项目的动态进展情况；
- 新致具有自主知识产权的CA引擎保证了数据的安全；
-