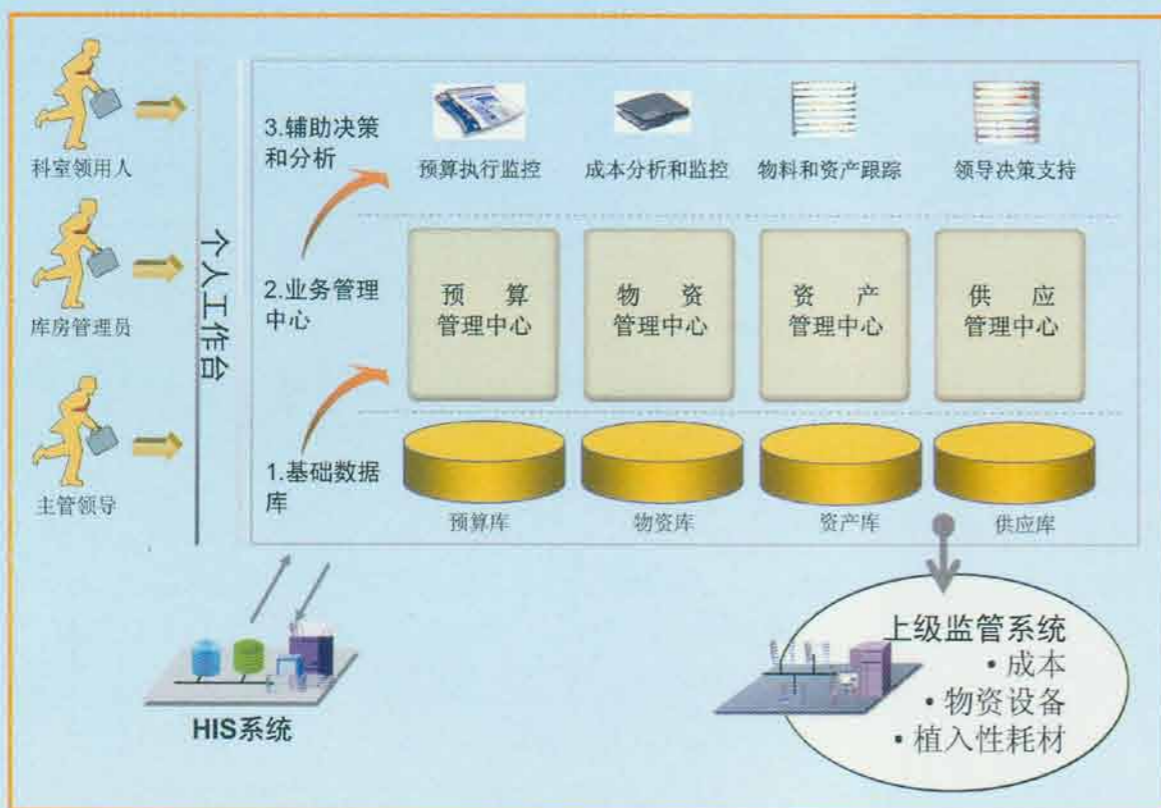
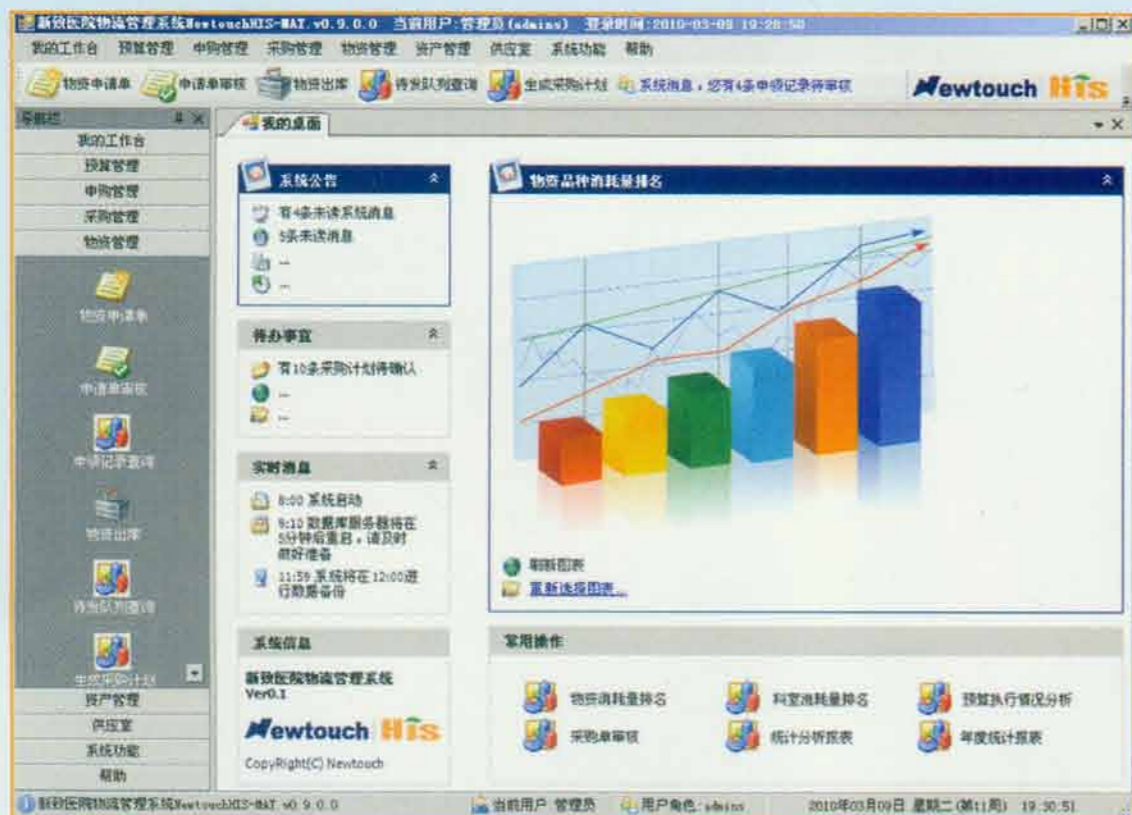


重点推荐：医院物流管理系统 (MT)

新致医院物流管理系统基于条码技术或RFID技术，实现医院后勤、设备、供应、手术及物资使用部门对医院物资设备的自动化管理，从而优化物资设备管理流程，增强医院对物资设备的监管能力，减少不必要的物资设备浪费，特点如下：



系统架构图



应用效果图

- **能发现和减少不正常物资消耗：**支持物资管理各环节数据跟踪，提供预算数据、预算执行数据、采购数据、申领数据、消耗数据等各个管理环节重要数据的跟踪和分析，以发现和降低不正常消耗；
- **自动生成采购计划，支持“零库存”管理：**支持自动生成来年预算参考数据、临时采购计划、日常采购计划；
- **采购审批网上流转，提高采购效率：**实现计划生成->领导审批->采购->入库的完整支持，加快了物资的库存周转效率和采购，以支持更多物资的“零库存”管理；
- **减少重复数据录入：**在生成采购计划、采购审批流转、采购、入库各个环节中，数字自动流转，无需人工录入，从而提高工作效率、降低错误率；
- **安全库存提醒：**提供安全库存设定，一旦超过安全库存，系统将利用多种方式提醒；
- **条码管理支持及RFID物联网技术支持：**采用条形码或RFID电子标签来标识固定资产和消毒物品包，使操作更加简单快捷；
- **二级库房管理支持：**通过自下而上的采购计划汇总及自上而下的领用和消耗跟踪，消除供应、手术等二级库房的管理盲点；
- **数据导出和外部接口支持：**为全面预算管理、成本核算、运营分析提供基础数据，支持数据导出，并提供直接数据访问接口；